

# Kaks Maailma, Üks Muster: Shangqing ja Padget

Kuidas 4. sajandi Hiina ja 20. sajandi Ameerika löid sarnase vaimse arhitektuuri



Religioonioos esineb fenomen, mida võib nimetada “vaimseks konvergentseks evolutsiooniks”. Täiesti erinevates kultuuriruumides tekivad sõltumatult identsed struktuurid. See esitlus kõrvutab kaht üllatavat kaksikut:

**Shangqingi taoism** (“Kõrgeim Selgus”):  
Hiina aristokraatlik müstika (4.–9. sajand).

**James Padgeti ilmutused** (“New Gospel”):  
Ameerika spiritistlik kristlus (20. sajandi algus).

**Võtmeleid:** Mõlemad süsteemid pakuvad sama lahenduse inimkonna igavesele igatsusele – vajadus puhta, vahendamata ilmutuse ja hierarhilise taevase korra järele.

# Ebatõenäolised Kaksikud: Müstik ja Jurist



**Yang Xi (330–386)**

- 🌀 **Kontekst:** Lõuna-Hiina aristokraatia, poliitiline ebastabiilsus.
- 🌀 **Sündmus:** Sai aastatel 364–370 Maoshanil ilmutusi taevastelt 'täiustunutelt' (Zhenren).
- 🌀 **Tulemus:** Lõi Shangqingi koolkonna. Tekstid olid poeetilised, elitaarsed ja mõeldud valitutele.



**James Padgett (1852–1923)**

- ⚙️ **Kontekst:** Washington D.C. metodistist jurist, ratsionaalne ja pragmaatiline.
- ⚙️ **Sündmus:** Alustas 1914. aastal automaatkirja seansse, saades sõnumeid väidetavalt Jeesuselt.
- ⚙️ **Tulemus:** 'New Gospel of Jesus and the Celestials' – liikumine, mis hülgas kirikudogmad isikliku ilmutuse kasuks.

**Ühine joon:** Mõlemat meest ajendas isiklik kriis ja rahulolematuus olemasoleva 'vulgaarse' religiooniga. Mõlemad väitsid, et nad ei leiuta tõde, vaid vahendavad seda.

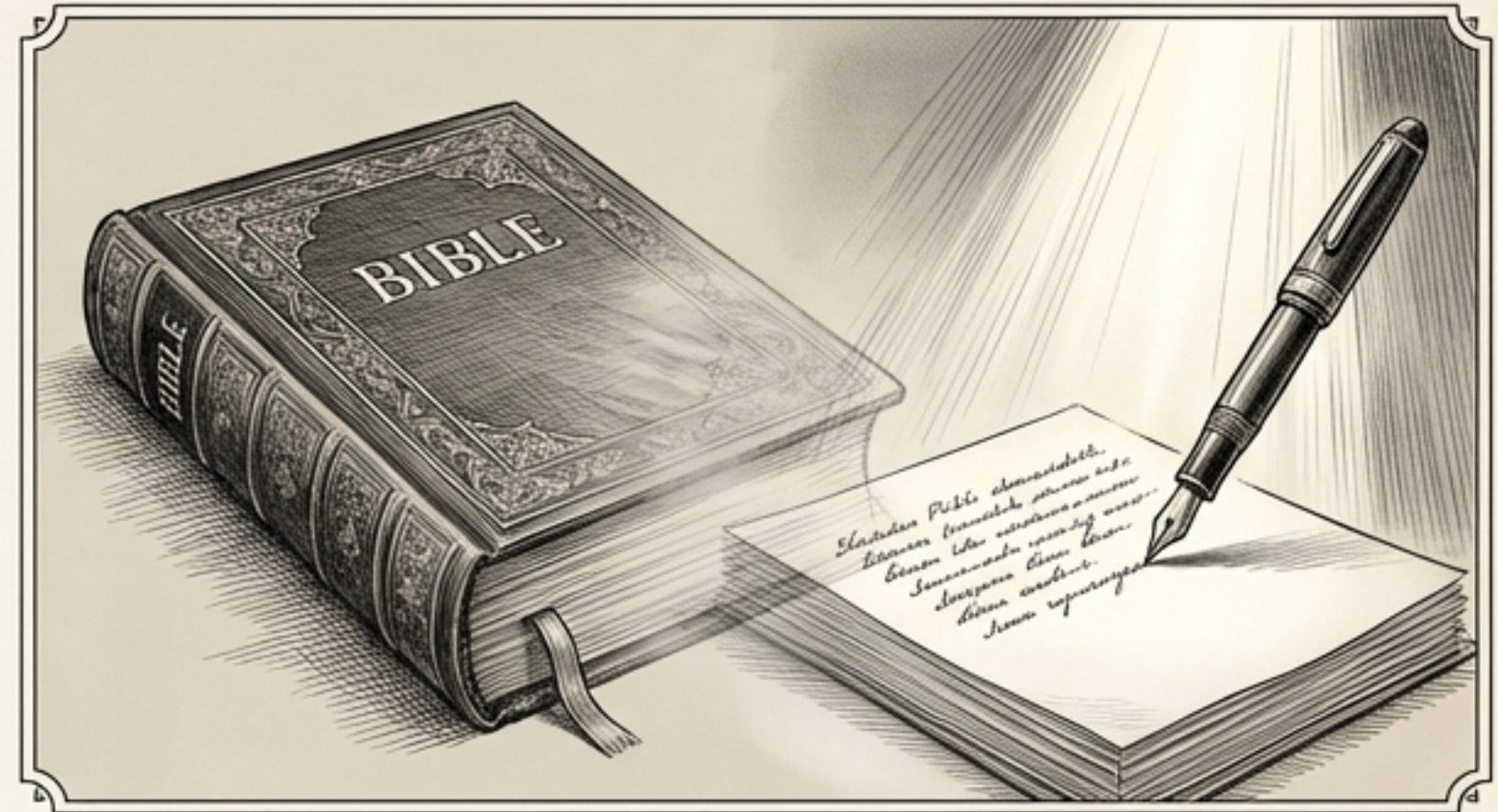
# Ilmutus kui Ainus Autoriteet

Tõde ei leiutata, see ilmutatakse valitutele.



## Shangqingi Ikonoklasm:

- Hülgas "rahvapärase" taoismi rituaalid ja Ge Hongi välise alkeemia (eliksiirid).
- Väide: Tõeline surematus tuleb seestpoolt, visualiseerimise ja taevaste tekstide kaudu.



## Padgeti Kriitika:

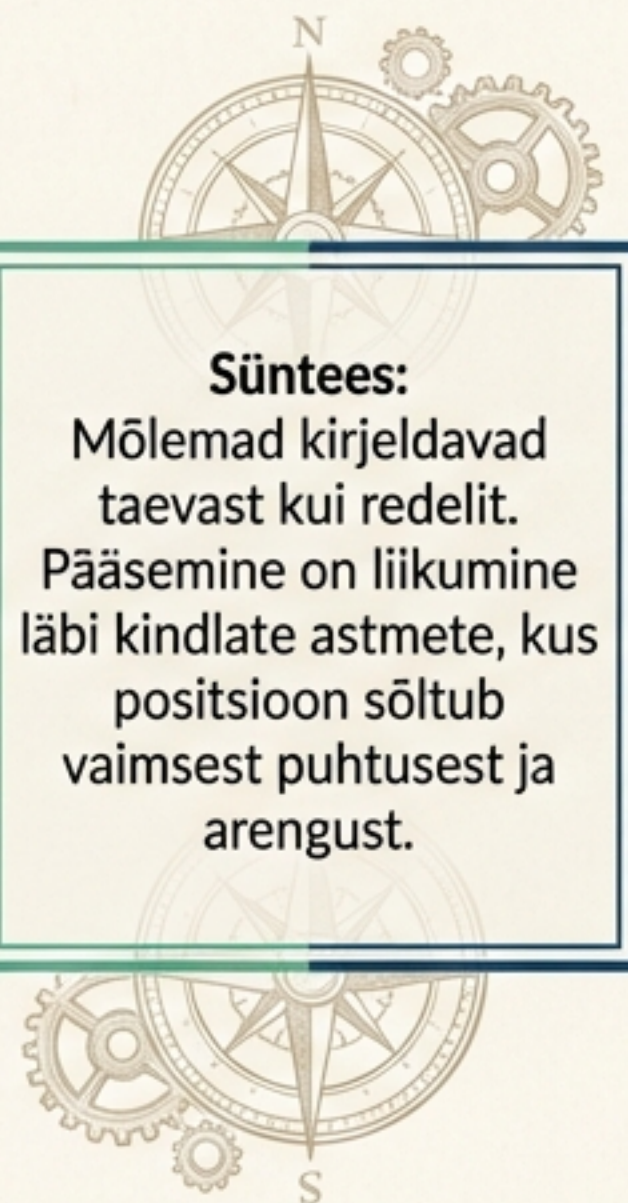
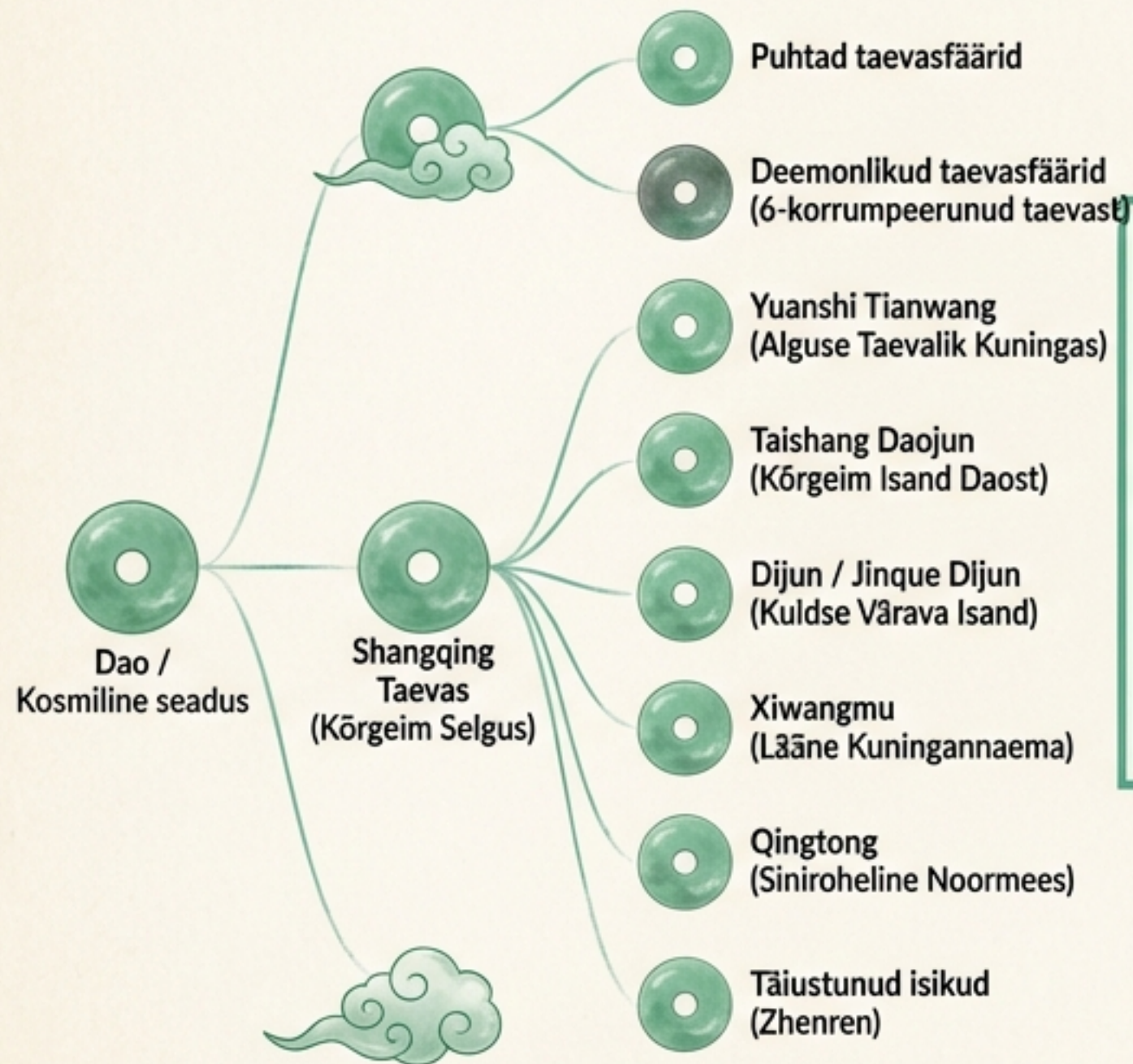
- Kuulutas Piiblit ebausaldusväärseks (inimlikud lisandused). Eitas Kolmainu doktriini ja verelunastust.
- Väide: Ainus tõde on "Jumala Armastus", mis ilmutatakse uuesti otse vaimudelt.

*Tõde ei ole demokraatlik ega pärimuslik. See on eksklusiivne kingitus kõrgemast sfäärist.*

# Taevaste Hierarhia: Kosmiline Bürokratia

## Shangqingi Taevaste Redel

Jade Green

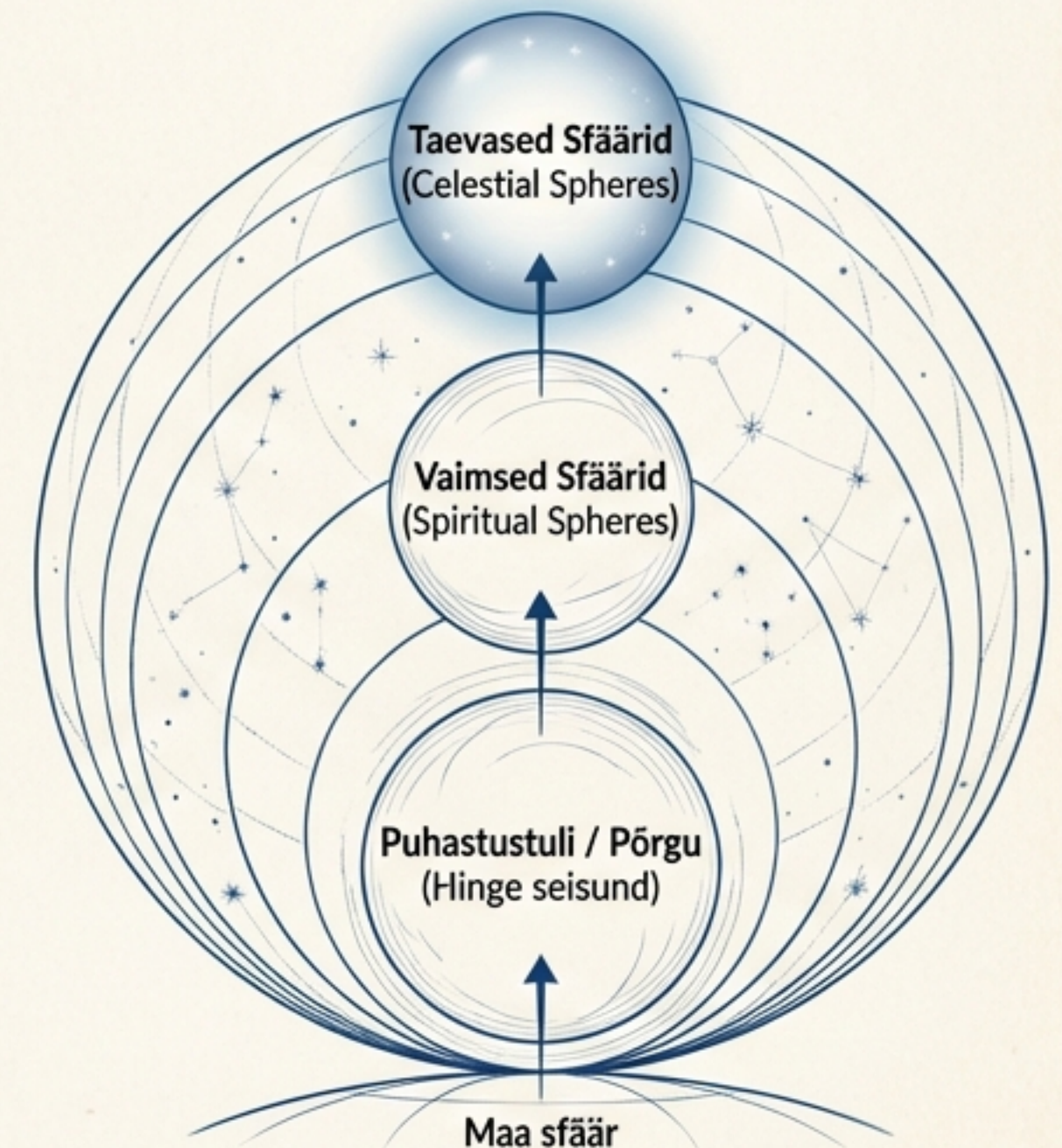


### Süntees:

Mõlemad kirjeldavad taevast kui redelit. Pääsemine on liikumine läbi kindlate astmete, kus positsioon sõltub vaimsest puhtusest ja arengust.

## Padgeti Taevaste Redel

Ink Blue



# Jumalikud Vahendajad: Li Hong ja Jeesus

## Li Hong

(Housheng - Lõpuaja Pühak)

- Messiaanlik kuju, kes laskub pärast apokalüpsist.
- Ei ole Looja-Jumal, vaid Dao kosmilise korra taastaja.
- Seotud 'Kuldse Värava Isandaga' (Jinque dijun).



## Jeesus

(Täiuslik Mees)

- Ei ole Jumal (eitab Kolmainut), vaid vaimude hierarhia tipp.
- Roll: Õpetada 'Uut Sündi' ja Jumalikku Armastust.
- Eesmärk: Juhatada inimene Jumala olemuseni, mitte olla ise kummardamise objekt.

**Funktsionaalne sarnasus:** Nad ei ole dogmaatilised ohvrid, vaid universaalse korra taastajad ja teejuhid.

# Pääsemine on Transformatsioon (Ontoloogia)

Eesmärk on saada uueks liigiks.

## Shangqing

### Surematus (Zhenren)

- **Meetod:** Sisemine alkeemia ja visualiseerimine.
- **Protsess:** Vaimude ühendamine kehas.
- **Tulemus:** Kehaline transfiguratsioon, tõusmine taevasse "päise päeva ajal".



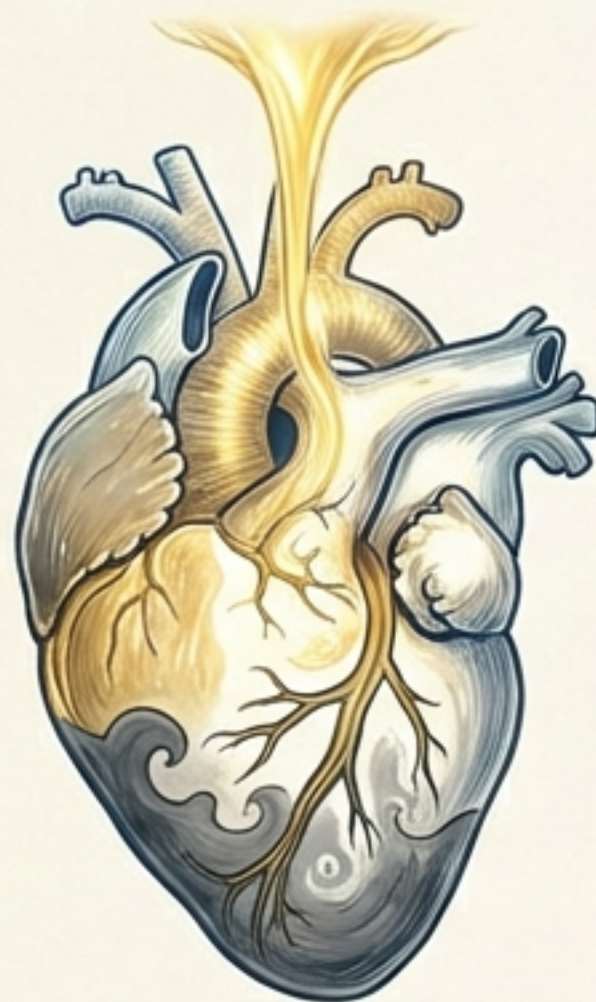
## Alchemy of the Soul



## Padjet

### Uussünd (New Birth)

- **Meetod:** Palve ja Jumalik Armastus.
- **Protsess:** Hinge substantsiaalne muutumine.
- **Tulemus:** Muutumine jumalikuks ingliks (Divine Angel).



**Ühine tõdemus:** Moraalist (lihtsalt hea inimene olemisest) ei piisa. Vaja on olemuslikku muutust, et saada surematuks.

# Armastuse ja Ühtesulamise Keel

*“Müstiline liit jumalustega on ‘karske armastus’. See on ekstaatiline joovastus, mis toidab ja ülendab adehti, ühendades ta kosmiliste jõududega.”*

Shangqingi Müstika

*“Jumalik Armastus on reaalne substants, mis voolab Jumalalt inimese hinge. See loob intiimse ja purunematu sideme Looja ja loodu vahel.”*

Padgeti Ilmutus

Mõlemal juhul on armastus ja ühendus tehniline vahend transformatsiooniks, mitte lihtsalt emotsioon. See on 'füüsika', mitte romantika.

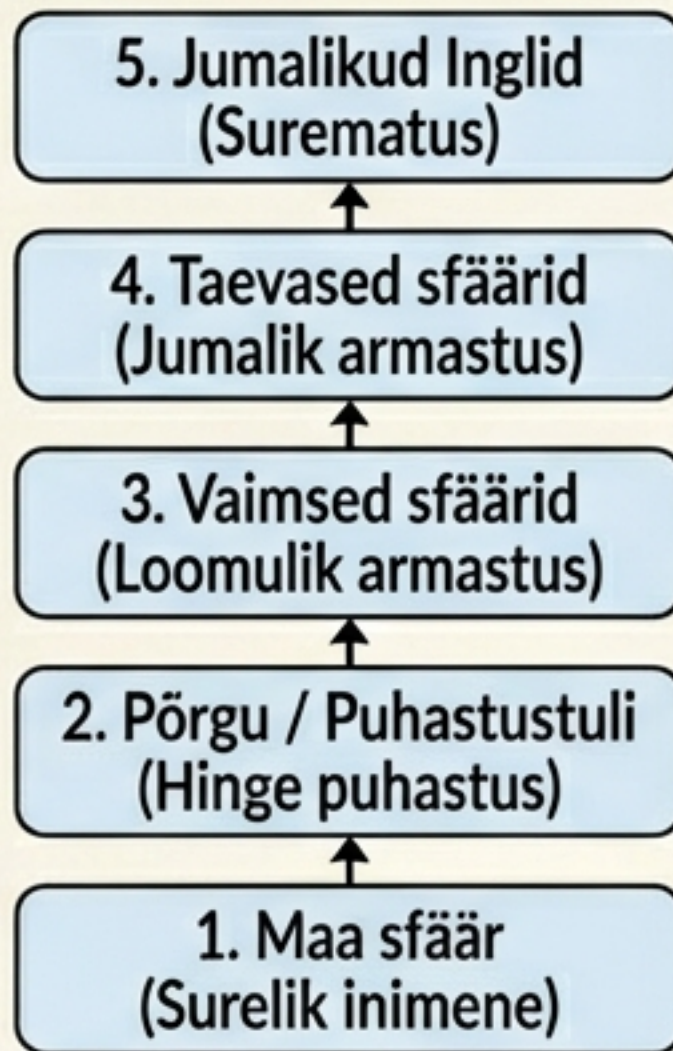
# Surmajärgne Elu: Areng, mitte Kohus

## Shangqing



Taaskehastumine võimalik Taiyin  
(Suur Yin) sfääris puhastumiseks.

## Padget



Eitab reinkarnatsiooni lihase, kuid  
pooldab progressi vaimusfäärides.

**Järeldus:** Kumbki ei usu igavesse hukatusse. Põrgu on ajutine haridusasutus. Pääsemine on protsess, mis jätkub pärast surma.

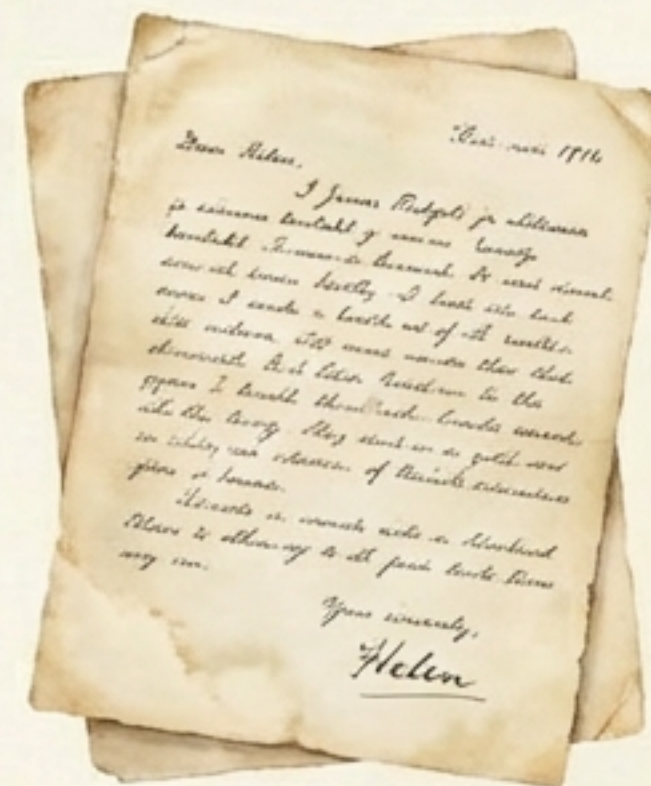
# Naine kui Värav Ilmutusse

Patriarhaalse struktuuri taga peitub naiselik algimpulss.



## Wei Huacun (251–334)

- Shangqingi algne 'patriarh' ja ilmutuste allikas.
- Yang Xi sai oma visioonid suheldes vaimselt just temaga.



## Helen Padget (suri 1914)

- James Padgeti abikaasa ja esimene kontakt vaimumaailmas.
- Peamine vahendaja ('control spirit'), kes organiseeris teiste vaimude sõnumeid.

**Tähendus:** Naiselik aspekt (Yin / Hinge emotsionaalne pool) on mõlemas traditsioonis vajalik sild inimliku ja jumaliku vahel.

# Eliitlus ja Valitud

Kellele see on mõeldud?



## Shangqing

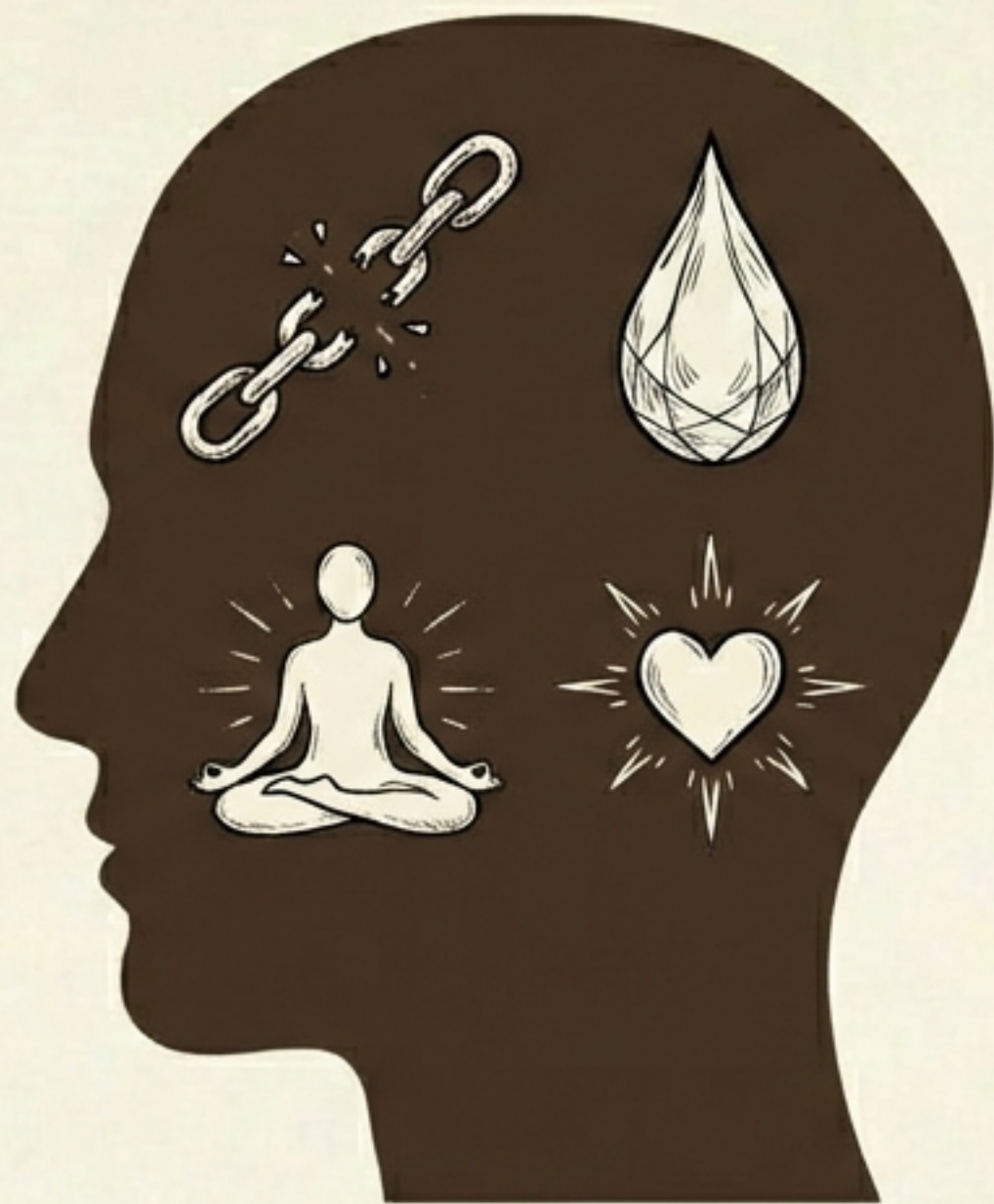
- **Sihtgrupp:** Tang dünastia aristokraadid, luuletajad, haritlased.
- **Meetod:** Tekstid olid salajased, kättesaadavad vaid pühendatutele.
- **Apellatsioon:** Esteetiline ja intellektuaalne üleolek vulgaarsest massist.

## Padget

- **Sihtgrupp:** Intelligentsed otsijad, keda ei rahulda pime usk.
- **Meetod:** Rõhutab "kitsast teed", mida leiavad vähesed (Divine Love), samas kui massid jäävad madalamale tasemele.
- **Apellatsioon:** Ratsionaalne usutavus ja vaimne erilisus.

**Psühholoogia:** "See on salatarkus neile, kes on valmis."  
See tekitab tugeva identiteeditunde.

# Otsija Psühholoogiline Profiil



**Rahulolematus:** Tunne, et ametlik kirik või riik on tühi.

**Idealism:** Igatsus ilmutuse järele, mis pole inimkäte poolt määritud.

**Introvertsus:** Eelistus sisemisele praktikale massirituaalide asemel.

**Ekstaasivajadus:** Soov kogeda otsest, füüsiliselt tajutavat kontakti.

Need liikumised pakuvad 'kolmandat teed' skeptitsismi ja dogmaatilise religiooni vahel.

# Ajalooline Kontekst ja Pärand

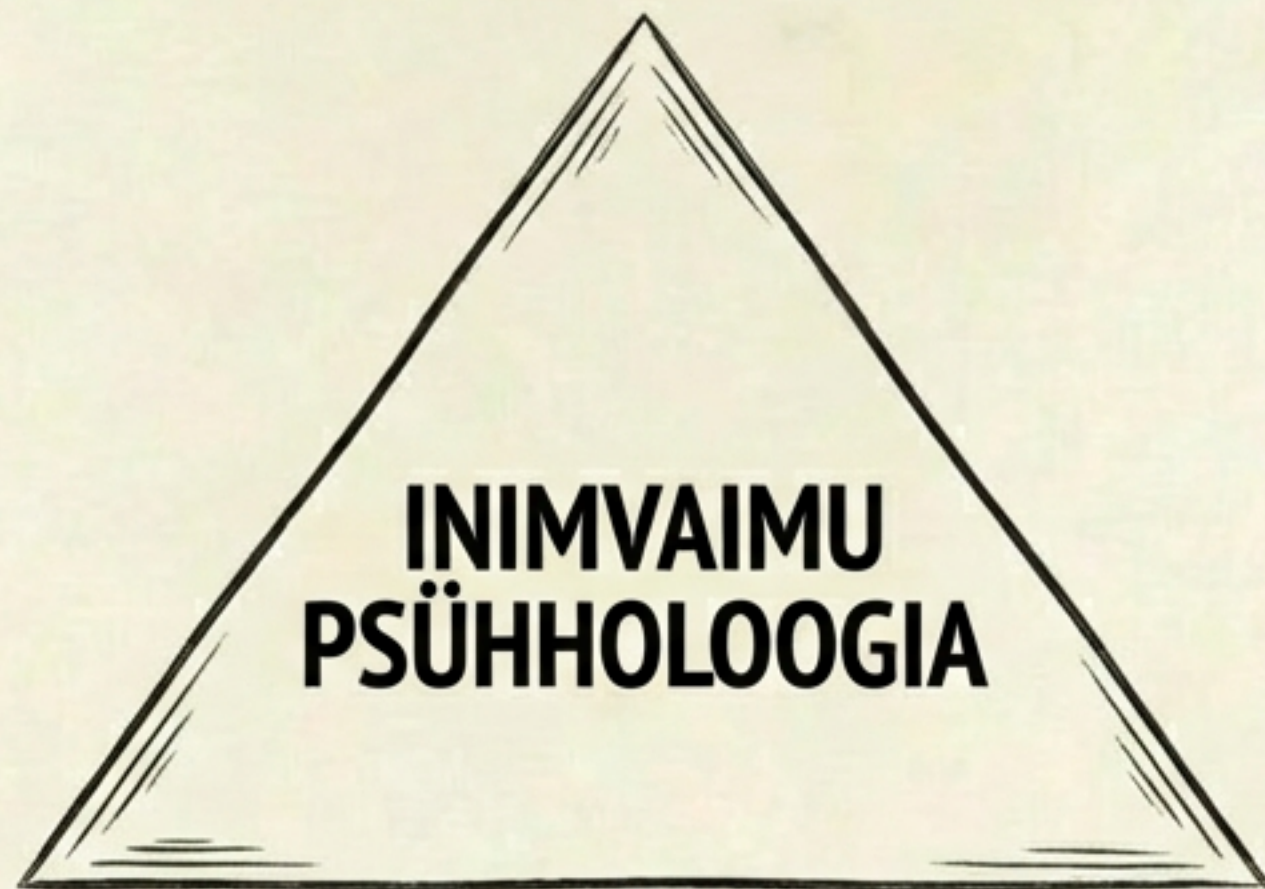


**Järeldus:** Ideed elavad edasi uutes vormides, isegi kui organisatsioonid muutuvad.

# Universaalne Inimlik Muster

Miks tekkis 20. sajandi USAs Hiina 4. sajandi müstikaga identne struktuur?

**Vajadus PUHTA KANALI järele**  
Ilmutus, mis ületab ajaloo vead.



**Vajadus KORRA järele**  
Hierarhiline taevas, mis  
peegeldab õiglust.

**Vajadus LOOTUSE järele**  
Võimalus areneda ja muutuda  
(mitte staatiline kohus).

**Vastus:** Mitte kultuuriline laenamine, vaid psühholoogiline vajadus.  
Shangqing ja Padget on sama inimliku igatsuse kaks erinevat dialekti.

# Erinevuste Tunnustamine

Tapeet on erinev, kuigi seinad on samad.

**Shangqing: Visuaalne ja Tehniline**



- **Fookus:** Kosmiline kord ja surematus.
- **Praktika:** Keerukad meditatsioonid, jumalate visualiseerimine organites.
- **Esteetika:** Jadeiit, mäed, fooniksid, eliksiirid.

**Padjet: Emotsionaalne ja Eetiline**



- **Fookus:** Suhted ja hinge olemus.
- **Praktika:** Palve, hinge avamine armastusele.
- **Esteetika:** Piibellik keel, juriidiline täpsus, vaimsed sfäärid.

**Paradoks:** Padjet mainib Buddhat, kuid ignoreerib täielikult taoismi – ometi on tema süsteem struktuurselt kõige sarnasem just Shangqingile.

# Peegel Läbi Ajastute

Shangqing ja Padgeti ilmutused on nagu kaks peeglit, mis on asetatud teineteisest 1500 aasta ja 12 000 kilomeetri kaugusele.



Nad peegeldavad ühist tõdemust: dogmadest ja rituaalidest ei piisa. Inimene otsib alati teed, kuidas 'murda läbi' tavareaalsusest ja saada osaks millestki suurematust ja täiuslikust.

**“Tõde on sealpool dogmat.”**